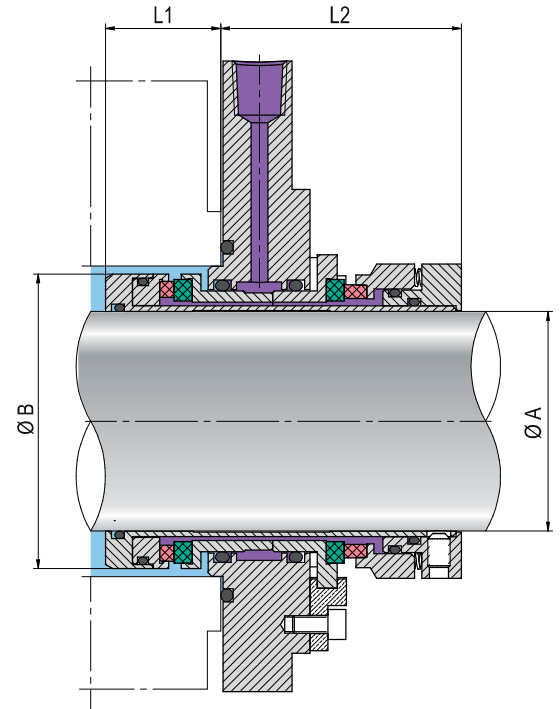
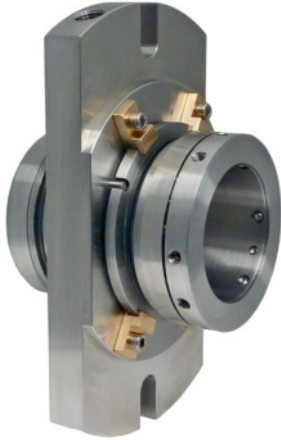


TIPO 422

Sello Doble Para Manejo De Pulpa y Lodo Pesado



Sello doble cartucho de excelente comportamiento en el manejo de lodos, pulpas, magmas y otros fluidos difíciles de sellar. Especial para el trabajo en bombas de desplazamiento positivo, mezcladores y equipos afines.

MATERIALES

- ▶ **CUERPO DEL SELLO:** AISI 316.
- ▶ **CARAS LADO PRODUCTO:** Carburo de Silicio (RB), Carburo de Tungsteno (Ni), Carburo de Silicio Alfa Sinterizado.
- ▶ **CARAS LADO ATMÓSFERA:** Carburo de Silicio (RB), Carburo de Tungsteno (Ni), Carburo de Silicio Alfa Sinterizado, Carbón grado químico o metalizado.
- ▶ **ELASTÓMEROS:** Vitón®, EPR, Kalrez®, AFLAS®, PTFE encapsulado.

VENTAJAS

- ▶ Resortes aislados del producto.
- ▶ Se acomoda a la mayoría de bombas.
- ▶ Absorbe desalineamiento radial hasta 0.060".
- ▶ Hidráulicamente balanceado.

RANGOS DE OPERACIÓN

PRESIÓN	Vacío a 400 psig (27 bar)
VELOCIDAD	5000 fpm (25m/s)
TEMPERATURA	-20°F hasta 450°F (-29°C hasta 232°C) dependiendo del elastómero

Hastelloy C® es una marca registrada de Haynes International.
Viton® y Kalrez® son una marca registrada de DuPont.
AFLAS® es una marca registrada de Asahi Glass Co.Ltd.

Ø A		Ø B		L1		L2	
Inch	mm	Inch	mm	Inch	mm	Inch	mm
1"	24-25	1.800	45.72	1.250	31.75	2.500	63.50
1 1/8"	28	1.925	48.90	1.250	31.75	2.500	63.50
1 1/4"	30-32	1.960	49.78	1.250	31.75	2.500	63.50
1 3/8"	33-35	2.085	52.96	1.500	38.10	2.500	63.50
1 1/2"	38	2.205	56.01	1.500	38.10	2.500	63.50
1 5/8"	40	2.395	60.83	1.500	38.10	2.500	63.50
1 3/4"	43-45	2.510	63.75	1.500	38.10	2.500	63.50
1 7/8"	48	2.630	66.80	1.625	41.28	2.500	63.50
2"	50	2.725	69.22	1.625	41.28	3.000	76.20
2 1/8"	54	2.885	73.28	1.625	41.28	3.000	76.20
2 1/4"	55	3.010	76.45	1.625	41.28	3.000	76.20
2 3/8"	58-60	3.120	79.25	1.625	41.28	3.000	76.20
2 1/2"	63	3.265	82.93	1.625	41.28	3.000	76.20
2 5/8"	65	3.490	88.65	1.625	41.28	3.000	76.20
2 3/4"	68-70	3.810	96.77	1.625	41.28	3.000	76.20
2 7/8"	73	3.935	100.00	1.625	41.28	3.000	76.20
3"	75	4.065	103.25	1.625	41.28	3.000	76.20
3 1/8"	78	4.190	106.43	1.625	41.28	3.000	76.20
3 1/4"	82	4.315	109.60	1.625	41.28	3.000	76.20
3 3/8"	83	4.440	112.78	1.625	41.28	3.000	76.20
3 1/2"	85-88	4.565	115.95	1.625	41.28	3.000	76.20
3 5/8"	92	4.690	119.13	1.625	41.28	3.000	76.20
3 3/4"	93-95	4.810	122.17	1.625	41.28	3.000	76.20
3 7/8"	98	4.935	125.35	1.625	41.28	3.000	76.20
4"	100	5.065	128.65	1.625	41.28	3.000	76.20

Fabricamos cualquier medida en pulgadas y en milímetros
we manufacture any metric and imperial size