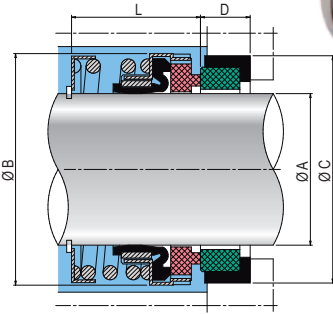


TIPO 21 SELLO DE FUELLE ELASTOMÉRICO

Diseñado para sellar fluidos no abrasivos tales como: Agua doméstica, de riego, minería y otras similares. El modelo mejorado (Silicio, Silicio y Viton®) es apropiado para fluidos abrasivos y químicos medianamente agresivos.



VENTAJAS

- Diseño simple
- Fácil de instalar
- Adaptable a la mayoría de bombas

MATERIALES

- **PARTES METÁLICAS:** AISI 304.
- **CARA ROTATORIA:** Estándar: Carbón
Opcional: Silicio o Tungsteno
- **ASIENTO ESTACIONARIO:** Estándar: Cerámica
Opcional: Silicio o Tungsteno
- **ELASTÓMEROS:** Estándar: Nitrilo; Opcional: Viton o EPR.
- **RESORTES:** AISI 302.

RANGOS DE OPERACIÓN

PRESIÓN: Hasta 180 psig (12 bar)

TEMPERATURA: Hasta 212°F (100 °C) para Nitrilo

Hasta 400°F (204 °C) para Viton®

VELOCIDAD: 2950 fpm (15m/s)

ØA	ØB	ØC	D	L
3/8	0,807	0,875	0,284	0,813
1/2	0,886	1,000	0,313	0,813
5/8	1,043	1,250	0,406	0,875
3/4	1,260	1,375	0,406	0,875
7/8	1,340	1,500	0,406	0,937
1	1,575	1,625	0,437	1,000
1 1/8	1,654	1,750	0,437	1,063
1 3/16	1,850	1,875	0,437	1,063
1 1/4	1,850	1,875	0,437	1,063
1 3/8	2,009	2,000	0,437	1,125
1 1/2	2,165	2,125	0,437	1,125
1 5/8	2,244	2,375	0,500	1,375
1 3/4	2,421	2,500	0,500	1,375
1 7/8	2,580	2,625	0,500	1,500
2	2,657	2,750	0,500	1,500
2 1/8	2,835	3,000	0,563	1,688
2 1/4	3,071	3,125	0,563	1,688
2 3/8	3,150	3,250	0,563	1,813
2 1/2	3,268	3,375	0,563	1,813
2 5/8	3,465	3,375	0,625	1,937
2 3/4	3,622	3,500	0,625	1,937
2 7/8	3,740	3,750	0,625	2,063
3	3,898	3,875	0,625	2,063

Medidas en pulgadas

ØA	ØB	ØC	D	L
10	20,5	22,23	7,21	20,62
12	22,5	25,40	7,93	20,62
14/16	26,5	31,75	10,31	22,23
18	32,0	34,93	10,31	22,23
20/22	34,0	38,10	10,31	23,80
24/25	40,0	41,28	11,10	25,40
28	42,0	44,45	11,10	27,00
30	47,0	47,63	11,10	27,00
32	47,0	47,63	11,10	27,00
33/35	51,0	50,80	11,10	28,58
38	55,0	53,98	11,10	28,58
40	57,0	60,33	12,70	34,93
43/44	61,5	63,50	12,70	34,93
45	65,5	66,68	12,70	38,10
48/50	67,5	69,85	12,70	38,10
53	72,0	76,20	14,30	42,88
55	78,0	79,38	14,30	42,88
58/60	80,0	82,55	14,30	46,05
63	83,0	85,73	14,30	46,05
65	88,0	85,73	15,88	49,20
68/70	92,0	88,90	15,88	49,20
73	95,0	95,25	15,88	52,40
75	99,0	98,43	15,88	52,40

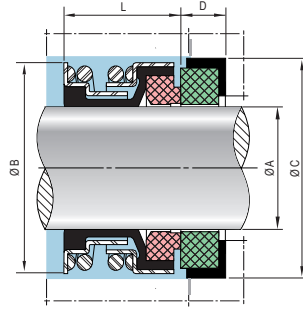
Medidas en milímetros

Notas:

1. ØA:Eje ØB: Diámetro Exterior ØC: Alojamiento D: Altura Asiento L: Long. Operación
2. Viton® es una marca registrada de DuPont.

TIPO 6 SELLO RESORTE CORTO

Diseñado para sellar fluidos no agresivos tales como agua doméstica, de riego, minería y otros similares.



MATERIALES

- **PARTES METÁLICAS:** AISI 304.
- **CARA ROTATORIA:** Estándar: Carbón.
- **ASIENTO ESTACIONARIO:** Estándar: Cerámica.
- **ELASTÓMEROS:** Estándar: Nitrilo
Opcional: Viton

VENTAJAS

- Diseño simple
- Fácil de instalar
- Corta longitud de operación

RANGOS DE OPERACIÓN

PRESIÓN: Vacío a 145 psig (10 bar)

TEMPERATURA: Hasta 217°F (103°C) Nitrilo

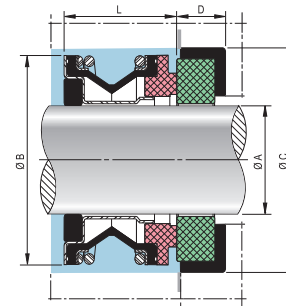
VELOCIDAD: 2362 fpm (12m/s)

ØA	ØB	ØC	D	L
Inch	Inch	mm	Inch	mm
1/2"	0.930"	23.62	1.000"	25.40
5/8"	1.185"	30.10	1.250"	31.75
3/4"	1.302"	33.07	1.375"	34.93
1"	1.552"	39.42	1.625"	41.28

REV 08/19

TIPO 6S SELLO RESORTE CORTO

Diseñado para sellar fluidos agresivos tales como agua industrial, minería, agua caliente, derivados del petróleo, químicos entre otros.



MATERIALES

- **PARTES METÁLICAS:** AISI 304.
- **CARA ROTATORIA:** Estándar: Carbón
Opcional: Tungsteno o Silicio.
- **ASIENTO ESTACIONARIO:** Estándar: Cerámica
Opcional: Tungsteno o Silicio.
- **ELASTÓMEROS:** Estándar: Nitrilo
Opcional: Viton o EPR.

VENTAJAS

- Diseño simple
- Fácil de instalar
- Corta longitud de operación

RANGOS DE OPERACIÓN

PRESIÓN: Vacío a 145 psig (10 bar)

TEMPERATURA: Hasta 392°F (204°C) para Nitrilo

VELOCIDAD: 2362 fpm (12m/s)

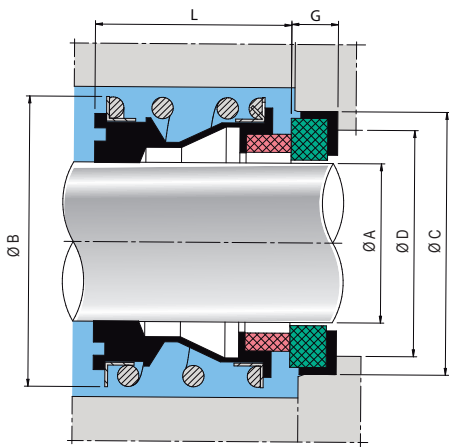
ØA	ØB	ØC	D	L
Inch	Inch	mm	Inch	mm
3/8"	0.937"	23.80	0.875"	22.22
1/2"	1.062"	26.97	1.000"	25.40
5/8"	1.218"	30.94	1.250"	31.75
3/4"	1.343"	34.11	1.375"	34.93
1"	1.687"	42.85	1.625"	41.28

REV 08/19

REV 08/19

TIPO MG1 SELLO SIMPLE NO BALANCEADO

Sello de amplia aplicación en la industria en general; el fuelle no está sometido a torsión; altamente recomendable para servicios con fluidos que contengan abrasivos slurries y fluidos problemáticos en general.



- Estacionaria G60 estándar; opcional estacionarias G6 y G4

VENTAJAS

- Corta longitud de operación
- Fácil instalación.
- No se atasca el resorte

MATERIALES

- **PARTES METÁLICAS:** AISI 304.
- **CARA ROTATORIA:** Estandar: Tungsteno; Opcional: Silicio o Carbón
- **ASIENTO ESTACIONARIO:** Estandar: Silicio; Opcional: Cerámica.
- **ELASTÓMEROS:** Estandar: Viton; Opcional: Nitrilo o EPR

RANGOS DE OPERACIÓN

PRESIÓN: Hasta 217 psig (15 bar)

TEMPERATURA: -22°F a 392°F (-30°C a 200°C)

VELOCIDAD: 2362 fpm (12m/s)

ØA	ØB	ØC	ØD	G	L
12.0	25.0	23.0	19.0	6.6	15.0
14.0	28.5	25.0	21.0	6.6	17.0
16.0	28.5	27.0	23.0	6.6	17.0
18.0	32.0	33.0	27.0	7.5	19.5
20.0	37.0	35.0	29.0	7.5	21.5
22.0	37.0	37.0	31.0	7.5	21.5
24.0	42.5	39.0	33.0	7.5	22.5
25.0	42.5	40.0	34.0	7.5	23.0
28.0	49.0	43.0	37.0	7.5	26.5
30.0	49.0	45.0	39.0	7.5	26.5
32.0	53.5	48.0	42.0	7.5	27.5
33.0	53.5	48.0	42.0	7.5	27.5
35.0	57.0	50.0	44.0	7.5	28.5
38.0	59.0	56.0	49.0	9.0	30.0
40.0	62.0	58.0	51.0	9.0	30.0
43.0	65.5	61.0	54.0	9.0	30.0
45.0	68.0	63.0	56.0	9.0	30.0
48.0	70.5	66.0	59.0	9.0	30.5
50.0	74.0	70.0	62.0	9.5	30.5
53.0	78.5	73.0	65.0	11.0	33.0
55.0	81.0	75.0	67.0	11.0	35.0
58.0	85.5	78.0	70.0	11.0	37.0
60.0	88.5	80.0	72.0	11.0	38.0
65.0	93.5	85.0	77.0	11.0	40.0
68.0	96.5	90.0	81.0	11.3	40.0
70.0	99.5	92.0	83.0	11.3	40.0
75.0	107.0	97.0	88.0	11.3	40.0
80.0	112.0	105.0	95.0	12.0	40.0
85.0	120.0	110.0	100.0	14.0	41.0
90.0	127.0	115.0	105.0	14.0	45.0
95.0	132.0	120.0	110.0	14.0	46.0
100.0	137.0	125.0	115.0	14.0	47.0

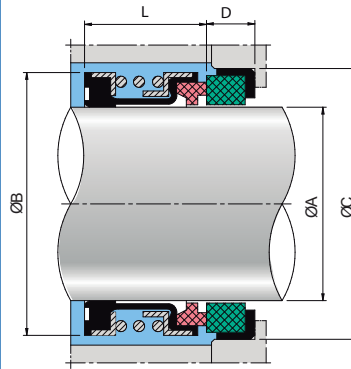
Notas:

1. ØA:Eje ØB: Externo ØC-ØD: Diámetros de Alojamiento G: Posición L: Long. Operación
2. Medidas en milímetros
3. Viton® es una marca registrada de DuPont.

* VER FICHA TÉCNICA DE NUESTRO SELLO MG12 EN NUESTRA PÁGINA WEB: WWW.CISEALCO.COM

TIPO 2100 SELLO SIMPLE NO BALANCEADO

Sello de resorte simple y fuelle elastomérico para bombas centrífugas, mezcladores, chillers, compresores y otros equipos rotativos. Cuenta con un sistema de torque que protege el fuelle.



VENTAJAS

- Fácil instalación.
- Corta longitud de operación.
- Mayor capacidad de torque.

MATERIALES

- **PARTES METÁLICAS:** AISI 304.
- **CARA ROTATORIA:** Estandar: Tungsteno; Opcional: Silicio o Carbón
- **ASIENTO ESTACIONARIO:** Estandar: Silicio; Opcional: Cerámica
- **ELASTÓMEROS:** Estandar: Viton; Opcional: Nitrilo o EPR

RANGOS DE OPERACIÓN

PRESIÓN: Hasta 175 psig (12 bar)

TEMPERATURA: -14°F a 392°F (-20°C a 200°C)

VELOCIDAD: 2952 fpm (15m/s)

ØA	ØB	ØC	D	L
3/8	0.787	0.875	0.312	0.591
1/2	0.945	1.000	0.312	0.591
5/8	1.024	1.250	0.406	0.591
3/4	1.260	1.375	0.406	0.787
7/8	1.417	1.500	0.406	0.787
1	1.535	1.625	0.437	0.787
1 1/8	1.654	1.750	0.437	1.024
1 1/4	1.811	1.875	0.437	1.024
1 3/8	1.929	2.000	0.437	1.024
1 1/2	2.126	2.125	0.437	1.181
1 5/8	2.205	2.375	0.500	1.181
1 3/4	2.402	2.500	0.500	1.181
1 7/8	2.520	2.625	0.500	1.181
2	2.598	2.750	0.500	1.181
2 1/8	2.717	3.000	0.563	1.181
2 1/4	3.031	3.125	0.563	1.299
2 3/8	3.150	3.250	0.563	1.299
2 1/2	3.268	3.375	0.563	1.299
2 5/8	3.465	3.375	0.625	1.299
2 3/4	3.504	3.500	0.625	1.299
2 7/8	3.780	3.750	0.625	1.299
3	3.898	3.875	0.625	1.575

Medidas en pulgadas

ØA	ØB	ØC	D	L
10	20.0	21.0	5.0	15.0
12	22.0	23.0	6.0	15.0
14	24.0	25.0	6.0	15.0
15	25.0	26.0	6.0	15.0
16	26.0	27.0	6.0	15.0
18	32.0	33.0	6.0	20.0
20	34.0	35.0	6.0	20.0
22	36.0	37.0	6.0	20.0
24	38.0	39.0	6.0	20.0
25	39.0	40.0	6.0	20.0
28	42.0	43.0	6.0	26.0
30	44.0	45.0	7.0	26.0
32	46.0	48.0	7.0	26.0
33	47.0	48.0	7.0	26.0
35	49.0	50.0	8.0	26.0
38	54.0	56.0	8.0	30.0
40	56.0	58.0	8.0	30.0
43	59.0	61.0	8.0	30.0
45	61.0	63.0	8.0	30.0
48	64.0	66.0	10.0	30.0
50	66.0	70.0	10.0	30.0
53	69.0	73.0	10.0	30.0
55	71.0	75.0	10.0	30.0
60	80.0	80.0	12.0	33.0
63	83.0	83.0	12.0	33.0
65	85.0	85.0	12.0	33.0
70	90.0	92.0	12.0	33.0
75	99.0	97.0	12.0	40.0

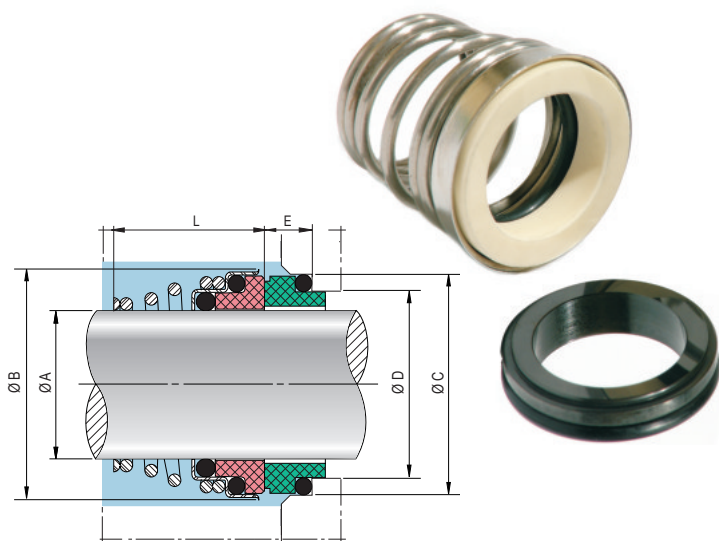
Medidas en milímetros

Notas:

1. ØA:Eje ØB: Externo ØC: Alojamiento D: Altura de Asiento L: Long. Operación
2. Viton® es una marca registrada de DuPont.

TIPO M SELLO DE RESORTE CÓNICO

Sello de bajo costo para uso en todo tipo de bombas domésticas e industriales que manejan aceites, agua, soluciones acuosas, anticongelantes y líquidos en general.



MATERIALES

- **PARTES METÁLICAS:** AISI 304.
- **CARA ROTATORIA:** Estándar: Cerámica; Opcional: Silicio
- **ASIENTO ESTACIONARIO:** Estándar Carbón; Opcional: Silicio.
- **ELASTÓMEROS:** Estándar: Nitrilo; Opcional: Viton.
- **RESORTE:** AISI 304.

RANGOS DE OPERACIÓN

PRESIÓN: Hasta 145 psig (10 bar)

TEMPERATURA: -22°F a 220°F (-30°C a 104°C)

VELOCIDAD: 2950 fpm (15 m/s)

VENTAJAS

- Bajo costo
- Fácil instalación

ØA	ØB	ØC	ØD	E	L
10	20	18.1	14	5.5	15
11	22	20.6	16.5	5.5	18
12	22	20.6	16.5	5.5	18
13	25	23.1	19	6	22
14	25	23.1	19	6	22
15	29	26.9	21	7	23
16	29	26.9	21	7	23
17	29	26.9	21	7	23
18	33	30.9	25	8	24
19	33	30.9	25	8	25
20	33	30.9	25	8	25
21	38	35.4	30	8	25
22	38	35.4	30	8	25
23	38	35.4	30	8	27
24	38	35.4	30	8	27
25	40	38.2	33	8.5	27
28	46	43.3	38	9	30
29	46	43.3	38	9	30
30	46	43.3	38	9	30
32	46	43.3	38	9	30
33	48	53.5	45	11.5	39
35	50	53.5	45	11.5	39
38	58	60.5	52	11.5	39
40	58	60.5	52	11.5	39

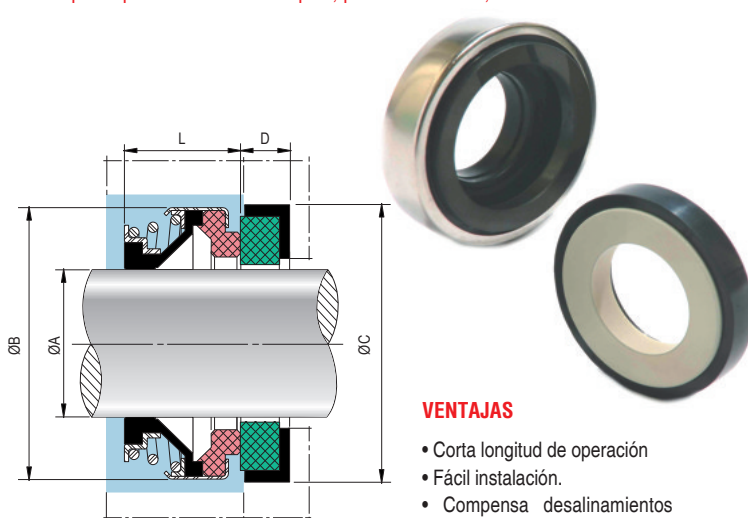
Notas:

1. ØA:Eje ØB: Diámetro Exterior ØC-ØD: Alojamiento E: Posición del Asiento L:Long. Operación
2. Medidas en milímetros

REV 08/19

TIPO N SELLO DE FUELLE ELASTOMÉRICO

Sello de fuelle elastomérico para espacios axiales cortos. Se usa en bombas para aplicaciones en estanques, pozos colectores, entre otros.



VENTAJAS

- Corta longitud de operación
- Fácil instalación.
- Compensa desalineamientos de eje y vibraciones del equipo

MATERIALES

- **PARTES METÁLICAS:** AISI 304.
- **CARA ROTATORIA:** Estándar: Carbón; Opcional: Silicio o Tungsteno.
- **ASIENTO ESTACIONARIO:** Estándar: Cerámica; Opcional: Silicio o Tungsteno.
- **ELASTÓMEROS:** Estándar: Nitrilo; Opcional: Viton

RANGOS DE OPERACIÓN

PRESIÓN: Hasta 87 psig (6 bar)

TEMPERATURA: -22°F a 392°F (-30°C a 200°C)

Dependiendo de los materiales de los elastómeros

VELOCIDAD: 1968 fpm (10m/s)

ØA	ØB	ØC	D	L
6	18	22	4	10
8	24	26	5.5	9.5
10	24	26	8	13
11	24	26	8	13
12	24	26	8	13
13	24	26	8	11.5
14	28	28.5	8	13
15	32	29.5	8	13
16	32	29.5	8	13
17	39	42	8	13
18	39	42	8	13
19	39	42	8	13
20	39	42	8	13
22	42	45	10	13
23	47	50	10	13.5
24	47	50	10	13.5
25	42	50	10	13.5
26	47	50	10	13.5
27	47	50	10	13.5
28	54	57	10	15
30	54	57	10	15
32	54	57	10	15
35	60	63	10	16
38	65	68	12	18
40	65	68	12	18
45	70	73	12	20
50	85	88	15	23
55	85	88	15	23
60	105	110	15	30

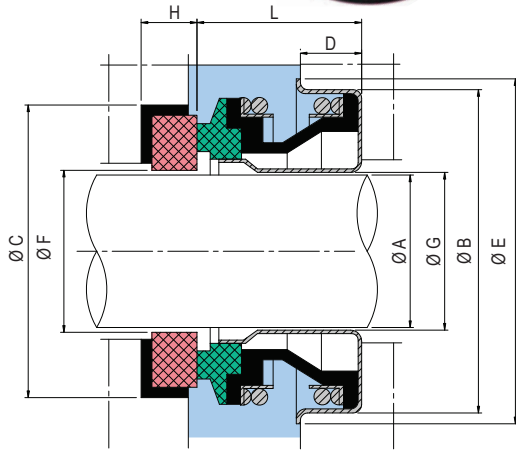
Notas:

1. ØA:Eje ØB: Diámetro Exterior ØC: Alojamiento D: Altura del Asiento L:Long. Operación
2. Medidas en milímetros
3. Viton® es una marca registrada de DuPont.

REV 08/19

TIPO 68 SELLO CAZUELA

Diseñado para sellar fluidos no agresivos tales como agua doméstica, de riego, minería y otros similares



VENTAJAS

- Diseño simple
- Fácil de instalar

MATERIALES

- **PARTES METÁLICAS:** AISI 304.
- **CARA ROTATORIA:** Estándar: Carbón.
- **ASIENTO ESTACIONARIO:** Estándar: Cerámica.
- **ELASTÓMEROS:** Estándar: Nitrilo.

RANGOS DE OPERACIÓN

PRESIÓN: Vacío 87 psig (6 bar)

TEMPERATURA: -22°F a 220°F (-30°C a 104°C)

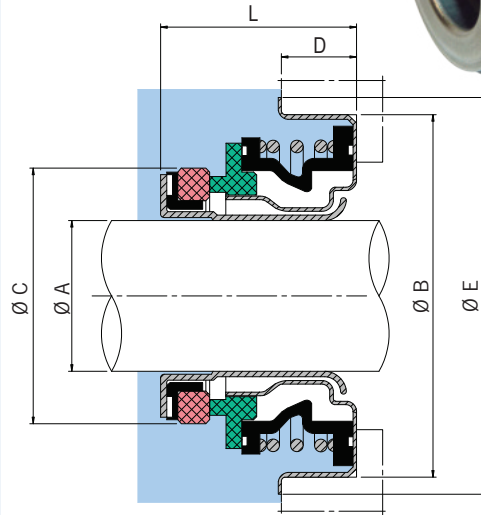
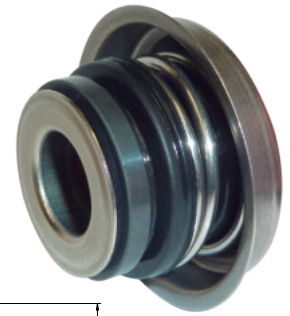
VELOCIDAD: 2950 fpm (15 m/s)

MODEL	Ø A	Ø B	Ø C	D	Ø E	Ø F	Ø G	H	L
68-10	10	24	23	7	29	12	11.0	4	13
68-12S	12	28.55	25	8	32	14	14.2	5	13.2
68-12M	12	30	23/24	8	35	15	14.2	5	13
68-12L	12	33.4	25	6.7	38	14	14.2	5	13
68-16	16	36.45	31	8	41.5	18	18.2	5	14.8
68-16L	16	38.1	31	8	43.5	18	18.2	5	14.8
68-20S	20	38	35	9.5	43.8	21	21.2	5	15.5
68-20	20	40	35	9.5	43.8	21	21.2	5	15.5
68-25S	25	46	44	10	51	26	26.4	7	18
68-25	25	47	44	12	51	26	26.4	7	18
68-25L	25	52	48	12	57	27	26.4	7	18
68-30	30	52	48	11	57	32	31.0	8	19
68-1/2"	12.7	30	25.4	8	35	13.5	14.2	6.2	13
68-5/8"	15.88	36.45	31.75	8	41.5	17.5	18.2	10.3	14.7
68-3/4"	19.05	40	34.92	9.5	43.8	20	21.2	10.3	15.5
68-1"	25.40	47	41.27	12	51	27	26.4	11.1	17.9

Notas:
1. ØA: Eje ØB-ØC: Alojamiento D: Altura E: Profundidad ØF-ØG: interior ØH: Altura L: Long. Operación
2. Medidas en milímetros

TIPO 68M SELLO CAZUELA INTEGRADO

Especial para el sellado de agua doméstica, de riego, de minería y otros fluidos no agresivos. De gran aplicación en la industria automotriz.



VENTAJAS

- Diseño simple
- Fácil de instalar

MATERIALES

- **PARTES METÁLICAS:** AISI 304.
- **CARA ROTATORIA:** Estándar: Silicio.
- **ASIENTO ESTACIONARIO:** Estándar: Carbón.
- **ELASTÓMEROS:** Estándar: Nitrilo.

RANGOS DE OPERACIÓN

PRESIÓN: Vacío 87 psig (6 bar)

TEMPERATURA: -22°F a 220°F (-30°C a 104°C)

VELOCIDAD: 2360 fpm (12 m/s)

MODEL	Ø A	Ø B	Ø C	D	Ø E	L
68M-12S	12.0	28.55	24.0	8.0	32.0	18.5
68M-12M	12.0	30.00	24.0	8.0	35.0	18.5
68M-12L	12.0	33.40	24.0	6.7	38.0	16.5
68M-16S	16.0	36.50	26.0	8.0	41.6	20.5
68M-16L	16.0	38.10	26.0	8.0	43.5	20.5
68M-20	20.0	40.00	29.5	9.5	43.8	21.5

Notas:
1. ØA: Eje ØB: Alojamiento ØC: Exterior D: Profundidad ØE: Exterior L: Long. Operación
2. Medidas en milímetros

