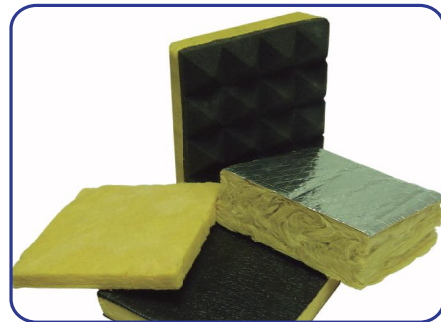


# CAÑUELAS Y LAMINADOS EN FIBRA DE VIDRIO



## CAÑUELAS Y LAMINADOS EN FIBRA DE VIDRIO

Son preformados en fibra de vidrio no tejidos, suministrados en dos medias cañas o en láminas con foil de aluminio y sin foil. Para aislar tuberías y equipos con temperaturas desde 49°C hasta 454°C

### REFERENCIAS ADECUADAS PARA EQUIPOS Y TUBERIAS

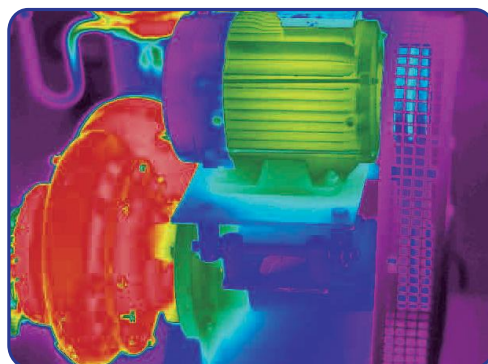
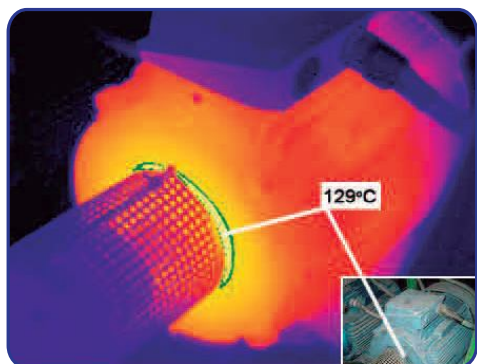


### PINTURAS AISLANTES:

Son compuestos líquidos base cerámicas expandidas que aíslan térmicamente

### MASILLAS:

Son compuestos base cerámicas que aíslan térmicamente



### REALIZAMOS ESTUDIO DE SU PROCESO TÉRMICO

Suministrando el espesor óptimo el ahorro de energía y reducción de emisión de contaminantes empleando cámara termografica apoyados en la norma ASTM C680.