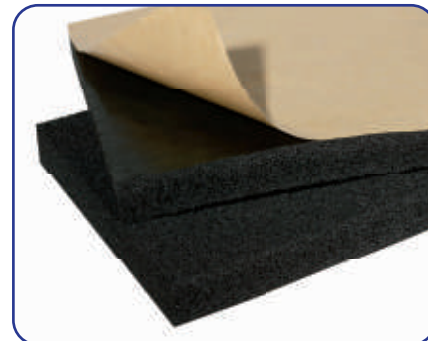
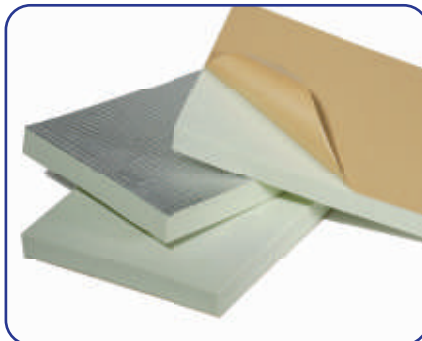
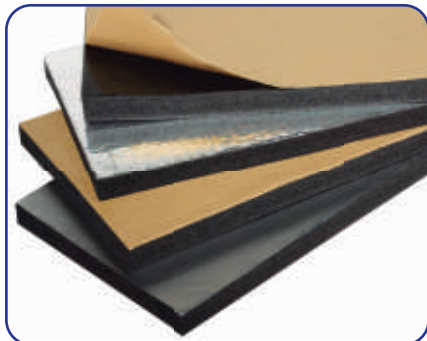
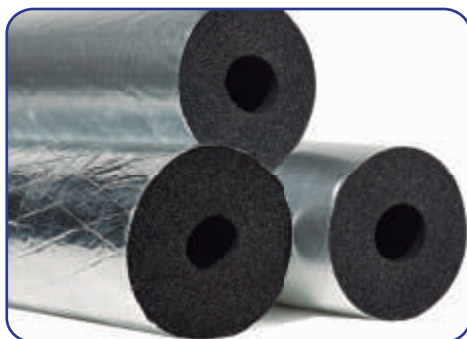


# Aislamiento en Frío



## LAMINADOS:

Son laminas base nitrilo expandido (-54°C hasta 105°C), polietileno expandido (-54°C hasta 90°C) y fenolita expandido (-54°C hasta 140°C) las cuales se suministran con una barrera de aluminio.



## TUBOS AISLANTES:

Son Mangueras de nitrilo expandido con cubierta externa de foil de aluminio (-54°C hasta 105°C).



## Chaquetas aislantes removibles para frío:

Es una combinación de tejidos y no tejidos impermeables ignífugos fabricados a la medida de los equipos para temperaturas desde -54°C hasta la temperatura ambiente

