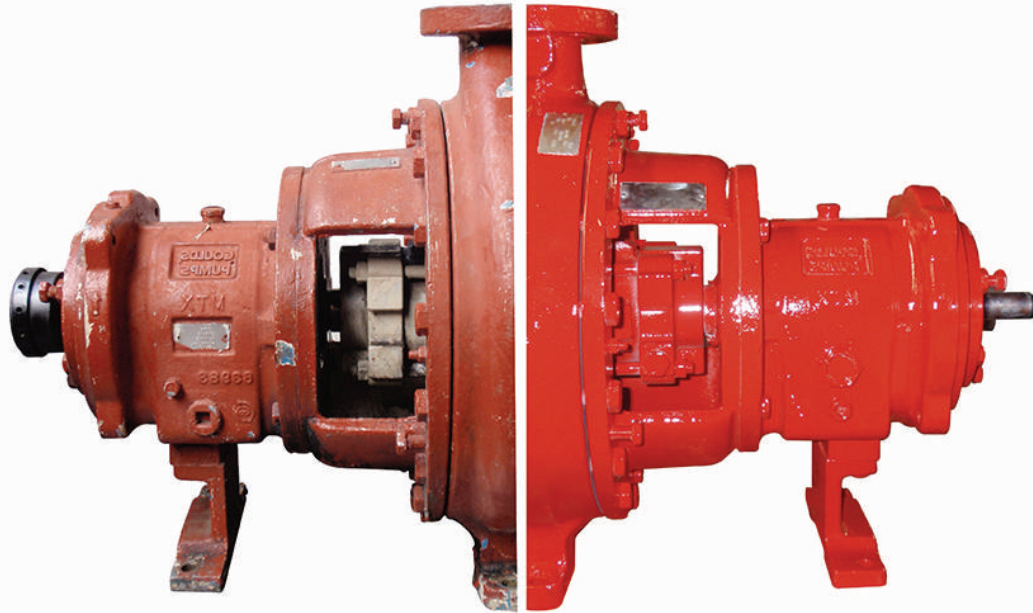
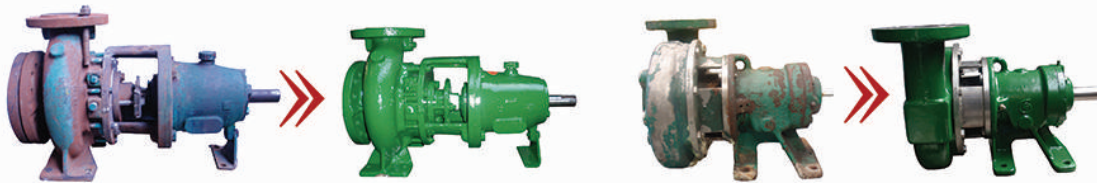


# REPARACIÓN DE BOMBAS



ANTES » DESPUÉS



## ALCANCE:

- » Revisión y diagnóstico
- » Cambio de rodamientos
- » Balanceo o cambio de impulsores
- » Reparación o cambio de sello mecánico
- » Medición de vibraciones\*
- » Limpieza general
- » Ensamble
- » Pintura y prueba hidrostática.
- » Montaje
- » Alineación

\* Se realiza 1 revisión sin costo a los equipos que se reparan por nuestra compañía.

## ALGUNOS DE NUESTROS PRINCIPALES CLIENTES

Edificio Coltejer	Organización Terpel
Enka	Plastiquímica
Exxon Móbil	Química Amtex
Griffith	Serviparamo
Loceria Colombia	Terpel
	Zenú

**Wilmar Castañeda**

E-mail: [wilmarcj@cisealco.com](mailto:wilmarcj@cisealco.com) Tel: 370 47 00 Cel: 317 505 29 97

Avenida 37 B # 38 A - 12, Itagüí - Colombia - Correo: [sealco@cisealco.com](mailto:sealco@cisealco.com) PBX: (574) 370 47 00 | FAX: (574) 281 73 27 - (574) 372 78 52

[www.cisealco.com](http://www.cisealco.com)

